

c-silicones



POLYSILOXANE
(CONDENSATION SILICONE)
IMPRESSION MATERIAL

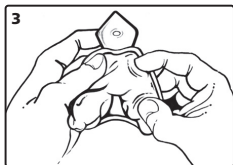
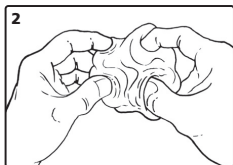
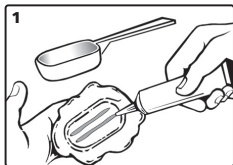
zetaplus
zetaplus soft
oranwash VL
oranwash L
thixoflex M
indurent gel



Zhermack[®]
CLINICAL

Zhermack SpA
Via Bovazecchino, 100
45021 Badia Polesine (Rovigo) - Italy
tel. +39 0425 597611 - fax +39 0425 53596
www.zhermack.com - info@zhermack.com

zetaplus
zetaplus soft



oranwash VL
oranwash L
thixoflex M

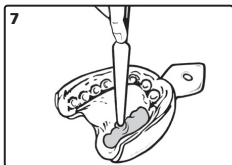
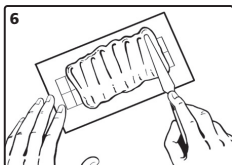
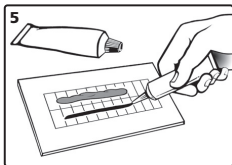
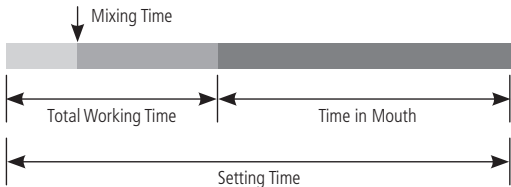




Table 1. Technical Data		ZETAPLUS	ZETAPLUS SOFT	ORANWASH VL	ORANWASH L	THIXOFLEX M
1	ISO 4823 ADA Spec. 19	Type 0 Putty Consistency	Type 0 Putty Consistency	Type 3 Light-bodied Consistency	Type 3 Light-bodied Consistency	Type 3 Light-bodied Consistency
2	Mixing time	30"	30"	30"	30"	30"
3	Total working time*	1'15"	1'15"	1'30"	1'30"	2'
4	Time in mouth	3'15"	3'15"	3'30"	3'30"	3'30"
5	Setting Time*	4'30"	4'30"	5'	5'	5'30"
6	Strain in compression (min - max)	2% - 5%	2% - 5%	2% - 8%	2% - 8%	2% - 8%
7	Recovery from deformation	> 98%	> 98%	> 99%	> 99%	> 99%
8	Linear dimensional change 24 hours	< -0,2%	< -0,2%	< -0,7%	< -0,7%	< -0,7%

*The times mentioned must be intended from the start of mixing at 23°C - 73°F. Higher temperatures reduce the times, lower temperatures increase them.



СИЛИКОНЫ ДЛЯ ГИДРОСОВМЕСТИМОЙ КОНДЕНСАЦИИ (ПОЛИСИЛОКСАН) ДЛЯ ОТТИСКНЫХ ЛОЖЕК С ПОВЫШЕННОЙ ТОЧНОСТЬЮ**ПРИМЕНЕНИЕ**

Zetaplus: Полисилоксан для первого оттиска, характеризующийся начальным скольжением в фазе обработки и повышенной конечной твёрдостью после затвердения. Рекомендуется для использования при двухфазовой технике (двойной оттиск).

Zetaplus Soft: Полисилоксан для первого оттиска, характеризующийся начальным скольжением во время обработки и соответствующей эластичностью в фазе удаления из полости рта. Рекомендуется для использования при двухфазной технике (двойной оттиск).

Oranwash VL: Гидросовместимый полисилоксан с низкой вязкостью и повышенным скольжением. Рекомендуется для использования при двухфазной технике (двойной оттиск).

Oranwash L: Гидросовместимый полисилоксан с низкой вязкостью и повышенным скольжением. Рекомендуется для использования при двухфазной технике (двойной оттиск).

Thixoflex M: Гидросовместимый, тиксотропный полисилоксан с низкой вязкостью. Не течёт, если вводится напрямую на препарат и сохраняет повышенное скольжение. Рекомендуется для использования при двухфазной (двойной оттиск) и однофазной (одновременной) техниках, а также для повторной выстилки съёмных протезов.

ОТТИСКНАЯ ЛОЖКА

любого типа, но только жсткая; особо ркомндуются оттискны ложки из нржавуощй стали Hi-Tray (Zhermack).

ZETAPLUS / ZETAPLU SOFT - СПОСОБ УПОТРЕБЛЕНИЯ

Дозировка: Отмрить мрником нужно количество Zetaplus и нансти го на руку (примчани: мрник должн быть наполнн до крав). Нажать крам мрника на массу столько раз, сколько добавлятся мрников. Для каждого мрника матриала нансти дв поло Zhermack Indurent Gel такой ж длины, что и мрник (равной 4 см) (1). При использовании Zhermack Indurent Liquid на каждый полный до крав мрник матриала добавить 5 – 6 капль отврдитля.

Смшивани: Заврнуть массу и энргично мсить кончиками пальцв тчни ок. 30 с до достижня однородного цвта бз полосок (2). Нансти смшанную массу на оттискную ложку. Врмя обработки, включая смшивани, составлят ок. 1 мин. 15 с (3). Ввести в ротовую полость и дожждаться затврдения, которо происходит в тчни приблизительно 3 мин. 15 с (4).

ORANWASH VL / ORANWASH L / THIXOFLEX M - СПОСОБ УПОТРЕБЛЕНИЯ

Дозировка: Выдавить из тубы нобходимо количество матриала вдоль дозировочной шкалы смсительного блока. Отмрить количество Zhermack Indurent Gel, равно длин жидкости (5).

При использовании Zhermack Indurent Liquid добавить по одной капль отврдитля на каждо длин жидкости.

Смшивани: Энргично прмшать шпатлм, затм, для удалнипопавшего воздуха, собрать и осторожно разровнять, надавливая, смсь на смсительном блок. Повторять эту опрацию до получния однородного

цтва. Идеально время смешивания составляет ок. 30 с (6).

Нанести размешанную смесь на оттискную ложку шпатлем или шприцом для эластомеров. Время обработки, включая смешивание, составляет ок. 1 мин. 30 с (7) Ввести в ротовую полость и дождаться затвердения, которое происходит в течение приблизительно 3 мин. 30 с (8).

ТЕХНИЧЕСКИЕ ХАРАКТЕРИСТИКИ - (Technical Data)

Характеристики материалов приведены в **Таблице 1**:

1 - ISO 4823 / ADA Spec. 19

2 - Время смешивания

3 - Суммарное время обработки *

4 - Нахождение в ротовой полости (минут)

5 - Время схватывания*

6 - ДеФормация сжатия

7 - Упругое восстановление

8 - Стабильность размеров 25 часов

* Указанное время клинического использования (приведенное в **Таблице 1**, Характеристики материала) подразумевается с начала перемешивания при 23°C - 73°F. Более высокая температура уменьшает время, более низкая его увеличивает.

ПРЕДУПРЕЖДЕНИЯ / МЕРЫ ПРЕДОСТОРОЖНОСТИ

- Перед выполнением корригированного оттиска удалить все следы жидкостей ротовой полости, тщательно споласкивая и высушивая.
- Не допускать попадания на халаты и одежду. Рекомендуются пользоваться перчатками. Не допускать попадания катализатора на кожу и в глаза; при случайном попадании на кожу промыть большим количеством воды с мылом. При попадании в глаза промыть большим количеством проточной воды и обратиться к врачу. При заглывании немедленно вызвать врача.
- После использования плотно закрыть отливочную форму.
- У лиц, чувствительных к полисилоксановым веществам, применение данных средств может вызвать раздражения или другие аллергические реакции.

ОЧИСТКА И ДЕЗИНФЕКЦИЯ ОТТИСКА

После споласкивания под обильным количеством проточной воды оттиск может быть немедленно дезинфицирован. Идеальная дезинфекция проводится путем погружения оттиска в раствор **Zeta 7 solution** (Zhermack) или непосредственного распыления спрея **Zeta 7 spray** (Zhermack). Используя другие дезинфицирующие средства, придерживайтесь инструкций производителя.

ОТЛИВКА МОДЕЛЕЙ

Отливка в оттиск выполняется в период отмин. До 72 часов после затвердения. Для снижения поверхностного натяжения и опасности образования пузырьков (при использовании материалов на гипсовой основе) рекомендуются обработать оттиск, напыляя на него Tensilab (Zhermack). Этот материал совместим со всеми лучшими имеющимися в продаже гипсами. Рекомендуем гипсы Zhermack type 4: **Elite Rock, Elite Master** и Type 3: **Elite Model, Elite Stone**.

ГАЛЬВАНИЗАЦИЯ

Оттиски могут гальванизироваться медью или серебром

ХРАНЕНИЕ

год в течение 36 месяцев при правильном хранении при температурах от 5° до 27°C (41° - 80°F).

RU - ВАЖНЫЕ ЗАМЕЧАНИЯ: Консультации по продукции нашей Компании, предоставленные в любой форме – устной, письменной или посредством практических демонстраций – основываются на современном стоматологическом опыте и наших ноу-хау. Они не должны считаться обязательным руководством к применению, также и в отношении заявлений третьих сторон, и не избавляют пользователя от необходимости личной проверки продукта на его соответствие поставленной перед пользователем задаче. Использование и применение продукта пользователем осуществляется без надзора и контроля со стороны Компании, и следовательно подпадают исключительно под ответственность пользователя. Возможная возмещение понесенного ущерба ограничивается только стоимостью продукта, предоставленного Компанией и использованного пользователем.

ТОЛЬКО ДЛЯ ИСПОЛЬЗОВАНИЯ В СТОМАТОЛОГИИ

PL - WAŻNE UWAGI: Instrukcje słowne, pisemne oraz prezentacje dotyczące użytkowania naszych wyrobów są oparte na aktualnym stanie techniki stomatologicznej i naszej technologii. Należy traktować je – również ze względu na ewentualne uprawnienia osób trzecich - jako informacje niezobowiązujące i pamiętać, że nie zwalniają one użytkownika od osobistego sprawdzenia, czy produkt nadaje się do określonego przeznaczenia. Jego użytkowanie i zastosowanie odbywa się bez możliwości kontroli ze strony Firmy i w związku z tym odpowiedzialność spada na użytkownika. Ewentualna odpowiedzialność za szkody ogranicza się do wartości towaru dostarczonego przez Firmę i wykorzystanego przez użytkownika.

TYLKO DO UŻYTKU DENTYSTYCZNEGO

CS - DŮLEŽITÉ PŘIPOMÍNKY: Rada ohledně použití našich výrobků udělená ústně, písemně nebo názorným předvedením se opírá o současný stav zubní techniky a náš know-how. Musí být považována za nezávaznou informaci, a to i co se týká eventuálních práv třetích osob, a nezprošťuje uživatele provedení kontroly z vlastní strany za účelem ověření vhodnosti výrobku pro předpokládanou aplikaci. K použití a aplikaci ze strany uživatele dochází bez možnosti kontroly ze strany firmy, a proto tedy podléhá odpovědnosti uživatele. Eventuální odpovědnost za škody se omezuje na kvalitu zboží dodaného firmou a užívaného uživatelem.

POUZE PRO POUŽITÍ V ZUBNÍM LÉKAŘSTVÍ

TR - ÖNEMLİ GÖRÜŞLER: Ürünlerimizden kullanımına ilişkin olarak sözlü, yazılı veya görsel yollardan yapılan danışmalar, günümüzdeki tıbbi ortamın ve bizim “know-how”ımızın temellerine dayanmaktadır. Bunları, üçüncü kişilerin olası hak ve iddiaları söz konusu olduğunda, bağlayıcı olmayan bilgiler olarak düşünmek gerekir. Profesyonel kullanıcı, ürünün yapılacak uygulamaya uygunluğunu şahsen kontrol etmekle yükümlüdür. Ürünün profesyonel kullanıcı tarafından kullanılmasını ve uygulanmasını Firma'nın kontrol etmesi mümkün olmadığından, bu işlemler profesyonel kullanıcının sorumluluğundadır. Olası bir hasar durumunda sorumluluk, Firma tarafından sağlanarak profesyonel kullanıcı tarafından kullanılan malzemenin değeri ile sınırlıdır.

YALNIZCA PROFESYONEL AMAÇLA KULLANILIR

RO - REMARCI IMPORTANTE: Sfaturile referitoare la utilizarea produsului, acordate verbal, in scris sau prin demonstratii, se bazeaza pe cunostiintele noastre medicale. Trebuie considerate ca informative si nu obligatorii, chiar in relatie cu o a treia parte , si nu scuteste utilizatorul de a controla personal potrivirea cu o anume utilizare. Folosirea si aplicarea din partea utilizatorului are loc fara posibilitate de control din partea Companiei, si de aceea revine utilizatorului. Orice responsabilitate pentru daune este limitata la valoarea produsului furnizat de Companie si folosit de utilizator.

NUMAI PENTRU UZ PROFESIONAL